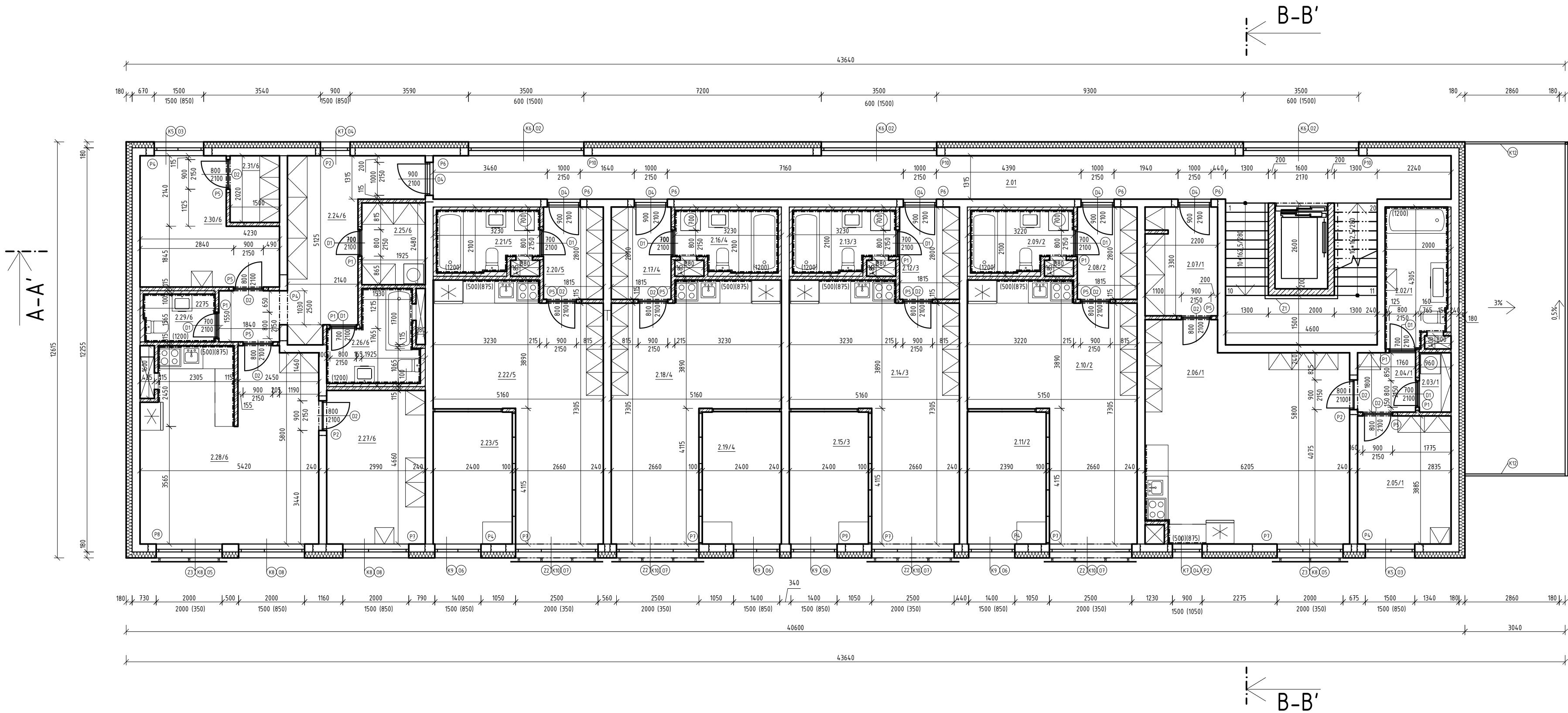


2NP  
1:100



## LEGENDA MATERIÁLŮ

- VAPENÍPÍSKOVÉ ZDÍVO, h. 240mm  
SILKA TEMPO 240 (20-2,0), 498x240x600 mm
- PÓROBETONOVÉ ZDÍVO, h. 100, 150mm  
YTONG KLASIK 100, YTONG KLASIK 150
- VAPENÍPÍSKOVÉ ZDÍVO, h. 115mm  
SILKA KSRP 115 (12-1,4), 498x125x248 mm
- ŽELEZOBETON  
BETON ZÁKLADŮ C35/45, OCEĽ B500B  
BETON STŘEPNÍ DESKY, PRŮVLAKŮ A SCHODIŠTĚ C30/37, OCEĽ B500B
- TEPELNÁ IZOLACE NA BÁZI MINERÁLNÍCH VLÁKEN, 180mm  
DOPORUČENÁ HUSTOTA KOTEVNÍ min 6ks/m2

## TABULKA PŘEKLADŮ

OZN.	POPIS	POČET KUSŮ
P1	XELLA, PREFABRIKOVANÝ BETONOVÝ PŘEKLAD NBP 115-1000	9
P2	XELLA, PREFABRIKOVANÝ BETONOVÝ PŘEKLAD X4 NBP 60-1200	4
P4	XELLA, PREFABRIKOVANÝ BETONOVÝ PŘEKLAD X4 NBP 60-2000	5
P5	XELLA, PREFABRIKOVANÝ BETONOVÝ PŘEKLAD NBP 115-1200	9
P6	XELLA, PREFABRIKOVANÝ BETONOVÝ PŘEKLAD X4 NBP 60-1400	6
P7	XELLA, PREFABRIKOVANÝ BETONOVÝ PŘEKLAD X4 NBP 60-3000	6
P8	PROFIL HEA 240 VÁLCOVANÝ ZA TEPLA DÉLKA 5000 MM	1
P9	PROFIL HEA 240 VÁLCOVANÝ ZA TEPLA DÉLKA 3640 MM	1
P10	PROFIL HEA 240 VÁLCOVANÝ ZA TEPLA DÉLKA 4000 MM	3

## LEGENDA ZNAČEK

- Ox Okenní plastové výplně
- Ox Dveřní výplně
- Px Překlady
- Kx Klempířské prvky
- Zx Zámečnické prvky
- V Výtahová šachta

## TABULKA MÍSTNOSTÍ

Č.	NÁZEV MÍSTNOSTI	PLOCHA m <sup>2</sup>	S.V (m)	PODLAHA	STĚNY	STROP
2.01	CHODBA A SCHODIŠTĚ	58,84	2,89	KERAMICKÁ DLAŽBA	MALBA	AKRYL. ULTRA MATNÁ BARVA
2.02/1	KOUPELNA, WC	7,76	2,89	KERAMICKÁ DLAŽBA	KERAMICKÝ OBKLAD	AKRYL. ULTRA MATNÁ BARVA
2.03/1	KOMORA	1,73	2,89	KERAMICKÁ DLAŽBA	MALBA	AKRYL. ULTRA MATNÁ BARVA
2.04/1	CHODBA	3,17	2,89	LAMINÁTOVÁ PODLAHA	MALBA	AKRYL. ULTRA MATNÁ BARVA
2.05/1	LOŽNICE	11,01	2,89	LAMINÁTOVÁ PODLAHA	MALBA	AKRYL. ULTRA MATNÁ BARVA
2.06/1	OBYTNÝ PROSTOR	37,71	2,89	LAMINÁTOVÁ PODLAHA	MALBA	AKRYL. ULTRA MATNÁ BARVA
2.07/1	PŘEDSÍŇ	7,18	2,89	LAMINÁTOVÁ PODLAHA	MALBA	AKRYL. ULTRA MATNÁ BARVA
2.08/2	PŘEDSÍŇ	5,08	2,89	LAMINÁTOVÁ PODLAHA	MALBA	AKRYL. ULTRA MATNÁ BARVA
2.09/2	KOUPELNA, WC	5,43	2,89	KERAMICKÁ DLAŽBA	KERAMICKÝ OBKLAD	AKRYL. ULTRA MATNÁ BARVA
2.10/2	OBYTNÝ PROSTOR	30,08	2,89	LAMINÁTOVÁ PODLAHA	MALBA	AKRYL. ULTRA MATNÁ BARVA
2.11/2	LOŽNICE	9,60	2,89	LAMINÁTOVÁ PODLAHA	MALBA	AKRYL. ULTRA MATNÁ BARVA
2.12/3	PŘEDSÍŇ	5,08	2,89	LAMINÁTOVÁ PODLAHA	MALBA	AKRYL. ULTRA MATNÁ BARVA
2.13/3	KOUPELNA, WC	5,45	2,89	KERAMICKÁ DLAŽBA	KERAMICKÝ OBKLAD	AKRYL. ULTRA MATNÁ BARVA
2.14/3	OBYTNÝ PROSTOR	30,20	2,89	LAMINÁTOVÁ PODLAHA	MALBA	AKRYL. ULTRA MATNÁ BARVA
2.15/3	LOŽNICE	9,60	2,89	LAMINÁTOVÁ PODLAHA	MALBA	AKRYL. ULTRA MATNÁ BARVA
2.16/4	KOUPELNA, WC	5,45	2,89	KERAMICKÁ DLAŽBA	KERAMICKÝ OBKLAD	AKRYL. ULTRA MATNÁ BARVA
2.17/4	PŘEDSÍŇ	5,08	2,89	LAMINÁTOVÁ PODLAHA	MALBA	AKRYL. ULTRA MATNÁ BARVA
2.18/4	OBYTNÝ PROSTOR	30,20	2,89	LAMINÁTOVÁ PODLAHA	MALBA	AKRYL. ULTRA MATNÁ BARVA
2.19/4	LOŽNICE	9,60	2,89	LAMINÁTOVÁ PODLAHA	MALBA	AKRYL. ULTRA MATNÁ BARVA
2.20/5	PŘEDSÍŇ	5,08	2,89	LAMINÁTOVÁ PODLAHA	MALBA	AKRYL. ULTRA MATNÁ BARVA
2.21/5	KOUPELNA, WC	5,45	2,89	KERAMICKÁ DLAŽBA	KERAMICKÝ OBKLAD	AKRYL. ULTRA MATNÁ BARVA
2.22/5	OBYTNÝ PROSTOR	30,20	2,89	LAMINÁTOVÁ PODLAHA	MALBA	AKRYL. ULTRA MATNÁ BARVA
2.23/5	LOŽNICE	9,60	2,89	LAMINÁTOVÁ PODLAHA	MALBA	AKRYL. ULTRA MATNÁ BARVA
2.24/6	PŘEDSÍŇ	17,41	2,89	LAMINÁTOVÁ PODLAHA	MALBA	AKRYL. ULTRA MATNÁ BARVA
2.25/6	KOMORA	4,77	2,89	LAMINÁTOVÁ PODLAHA	MALBA	AKRYL. ULTRA MATNÁ BARVA
2.26/6	KOUPELNA, WC	6,49	2,89	KERAMICKÁ DLAŽBA	KERAMICKÝ OBKLAD	AKRYL. ULTRA MATNÁ BARVA
2.27/6	DĚTSKÝ POKOJ	13,93	2,89	LAMINÁTOVÁ PODLAHA	MALBA	AKRYL. ULTRA MATNÁ BARVA
2.28/6	OBYTNÝ PROSTOR	31,15	2,89	LAMINÁTOVÁ PODLAHA	MALBA	AKRYL. ULTRA MATNÁ BARVA
2.29/6	WC	3,15	2,89	KERAMICKÁ DLAŽBA	KERAMICKÝ OBKLAD	AKRYL. ULTRA MATNÁ BARVA
2.30/6	LOŽNICE	13,38	2,89	LAMINÁTOVÁ PODLAHA	MALBA	AKRYL. ULTRA MATNÁ BARVA
2.31/6	ŠATNA	3,03	2,89	LAMINÁTOVÁ PODLAHA	MALBA	AKRYL. ULTRA MATNÁ BARVA

## POZNÁMKY:

- NÁROŽÍ OMÍTANÝCH STĚN BUDOU ZPEVNĚNA OMÍTKÁŘSKÝMI OCHRANNÝMI PROFILY.
- SKLADBA SCHODIŠTĚ VČETNĚ ŽB MEZIPODESTY BUDE NÁSLEDUJÍCÍ: PREFABRIKOVANÉ SCHODIŠTĚVÉ RAMENO/ŽB MEZIPODESTA + PENETRAČNÍ NÁTĚR + KERAMICKÁ DLAŽBA LEPENÁ SYSTÉMOVÝM LEPIDLEM NA CEMENTOVÉ BÁZI H. 5-10mm
- PŘÍČKY BUDOU VYZDĚNÝ CCA 20MM POD MONOLITICKOU STŘEPNÍ KONSTRUKCÍ VZNIKLÁ MEZERA BUDE VYPLNĚNA OLE PŘEDPÍŠI VÝROBCE SYSTÉMU S OHLEDEM NA AKUSTIKU STĚNY. V PŘÍPADĚ POŽÁRNÍCH STĚN BUDE KONSTRUKCE DOPLNĚNA MATERIÁLEM S POŽADOVANOU POŽÁRNÍ ODOLNOSTÍ.
- OBEZDĚNÍ ŠACHET BUDE PROVEDENO AŽ PO DOKONČENÍ VŠECH TRAS INSTALACÍ.
- REVIZNÍ DVÍŘKA U INSTALAČNÍCH ŠACHET BUDOU OSAZENA SPODNÍ HRANOU VE VÝŠCE 1200MM, V KUCHYNÍCH BUDOU OSAZENA VE VÝŠCE NAD PRACOVNÍ DESKOU.
- KERAMICKÝ OBKLAD PŘEDSTĚN BUDE PROVEDEN VČ. PLOCHY PARAPETU.
- PŘECHOD RŮZNÝCH DRUHŮ PODLAHOVÝCH KRYTIN ZAJIŠTĚN PŘECHODOVOU LIŠTOU
- PŘECHOD RŮZNÝCH DRUHŮ PODLAHOVÝCH KRYTIN ZAJIŠTĚN PŘECHODOVOU LIŠTOU
- NAD OTVORY KDE JSOU NAVRŽENÉ HEA 240 PŘEKLADY - OBEZDÍ CHLAMI A OBALÍ RABICOVÝM PLETIVEM.
- SKLADBA PŘEDSTĚN V KOUPELNÁCH A WC BUDE NÁSLEDUJÍCÍ: YTONG KLASIK 100 / YTONG KLASIK 150 + VÁPENNÁ OMÍTKA + PENETRACE + FLEXIBILNÍ LEPIDLO + KERAMICKÝ OBKLAD.
- VŠECHNY PŘEDSTĚNY BUDOU VYZDĚNÝ DO VÝŠKY 1200mm

0,000 = 350,150 m n.m., B.p.v. / SOUŘADNICOVÝ SYSTÉM S-JTSK

PŘEDMĚT	BAKALÁŘSKÁ PRÁCE	FAXULTA STAVEBNÍ dotaz posuzování stavební
VYPRACOVAL	VITALII PALAMARCHUK	
VEDOUČÍ PRÁCE	prof. Ing. Miloslav Novotný, CSc.	
STAVEBNÍK	INDASTRIK s.r.o	
MÍSTO STAVBY	RYCHNOV NAD KNĚŽNOU	FORMÁT 4x4 DATUM 25.05.2025 STUPEŇ PD DPS MĚŘÍTKO 1:100 Č. VÝKRESU D.1.1.3.3
NÁZEV STAVBY	BYTOVÝ DOM - RYCHNOV NAD KNĚŽNOU	
STAVEBNÍ OBJEKT	S01	
ČÁST	D.1.1 ARCHITEKTONICKO-STAVEBNÍ ŘEŠENÍ	
OBSAH:	PŮDORYS 2 NP	